

Entreprise :



1 place de la Voile - 4 Le Belem  
56390 LOCMARIA GRAND CHAMP  
Tél : 02 97 44 23 35 - Fax : 02 97 44 25 30  
e-mail : etude.bretagne@sicaa.fr

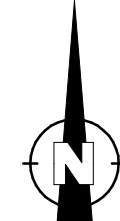
## COMMUNE DE PLUVIGNER

Place Saint Michel  
56330 PLUVIGNER

### Révision du zonage d'assainissement

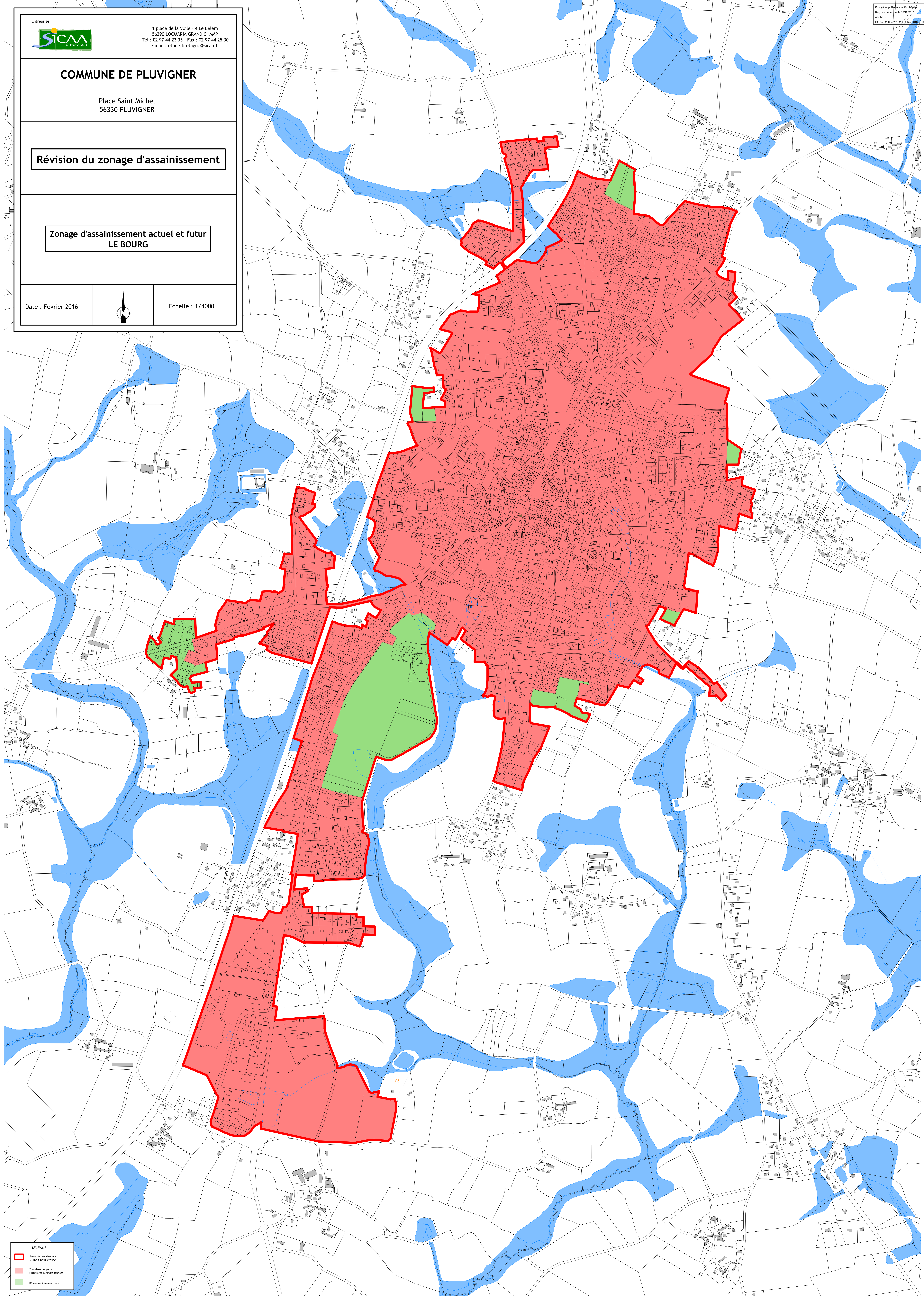
#### Zonage d'assainissement actuel et futur LE BOURG

Date : Février 2016



Echelle : 1/4000

Créé en pdf le 15/02/2016  
Reçu en pdf le 15/02/2016  
Affiché le  
02\_156\_2016\_02\_15\_15\_02\_16\_02



**LEGENDE**

- Délimité assainissement actuel et futur
- Zone desservie par le réseau assainissement existant
- Réseau assainissement futur

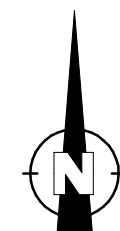
## COMMUNE DE PLUVIGNER

Place Saint Michel  
56330 PLUVIGNER

### Révision du zonage d'assainissement

#### Zonage d'assainissement actuel et futur BIEUZY- LANVAUX

Date : Février 2016



Echelle : 1/2500

