

**PERSPECTIVE**

# Pôle d'Échanges Multimodal #3

## LES TRAVAUX DE RÉFECTION DES RÉSEAUX

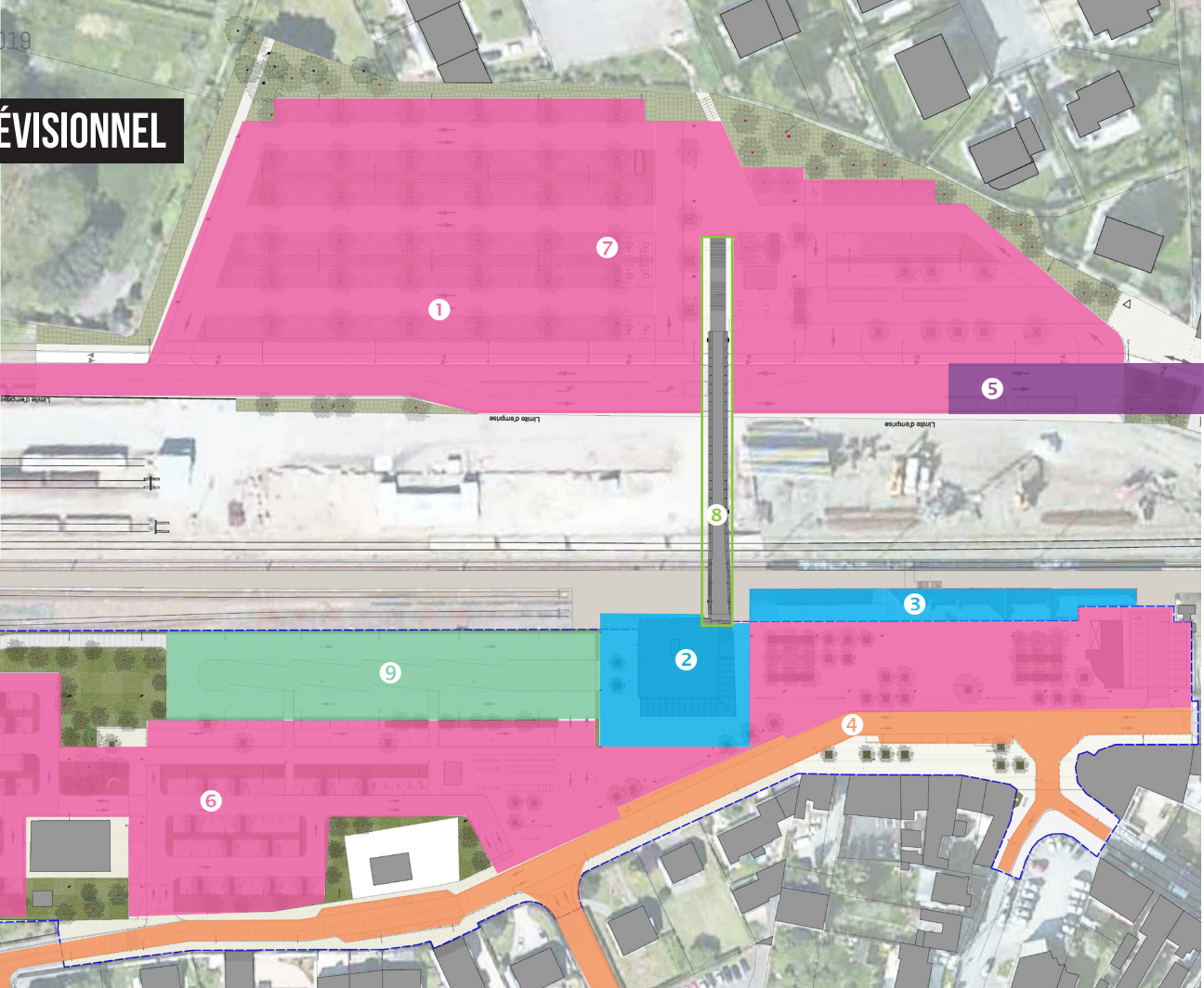
Avril 2019

Visuels © AREP



COMMUNAUTÉ  
**AURAY  
QUIBERON**  
TERRE-ATLANTIQUE

# CALENDRIER PRÉVISIONNEL



# 2019

# 2020

# 2021

T1

T2

T3

T4

T1

T2

T3

T4

T1

T2

T3

T4

**4** Fev. - juin 19  
Travaux de réfection  
des réseaux

**5** Juill. - déc. 19  
Trx de réseaux rue  
de la Petite Vitesse  
*Non visible sur le plan*

**1** janv. - juin 20  
Déconstruction  
Gamm Vert

**2** fév. 20 - avril 21  
Construction et aménagement  
du nouveau bât. voyageurs

**4** janv. - juin 21  
Aménagement  
rue de la Paix

**3** mai - oct. 21  
Réhabilitation  
du bât. existant

**6** juill. 19 - fin 21  
Création et aménagement des parkings et parvis au sud de la gare  
*Le calendrier et le périmètre détaillés des différentes tranches de travaux sont en cours de finalisation*

**7** juill. 20 - oct. 21  
Création et aménagement d'une voie d'accès, des  
parkings et parvis au nord de la gare  
*Le calendrier et le périmètre détaillés des différentes tranches de  
travaux sont en cours de finalisation*

**8** sept. 19 - avril 21  
Construction et aménagement de la passerelle

**9** oct. 20 - juin 21  
Aménagement de la gare  
routière



Fabrice Robelet,  
Vice-président aux  
Transports et à la  
Mobilité d'Auray  
Quiberon Terre  
Atlantique

*Bien plus qu'une gare, le Pôle d'Echanges Multimodal d'Auray Quiberon Terre Atlantique est un projet d'interconnexions entre les différents moyens de transports collectifs (TGV, TER, cars, bus, covoiturage) et individuels (voiture, vélo, taxi, piétons...). Pièce maitresse de la stratégie d'attractivité et d'équilibre territorial de la Communauté de Communes, il doit permettre d'irriguer l'ensemble de notre territoire.*

*Mais ce projet c'est aussi l'aménagement du quartier de la Gare qui doit permettre de compléter l'offre de services, de commodités et de commerces afin de transformer un lieu de passage en un véritable lieu de vie et de partage, fonctionnel, agréable pour les habitants, les entrepreneurs et les touristes...*

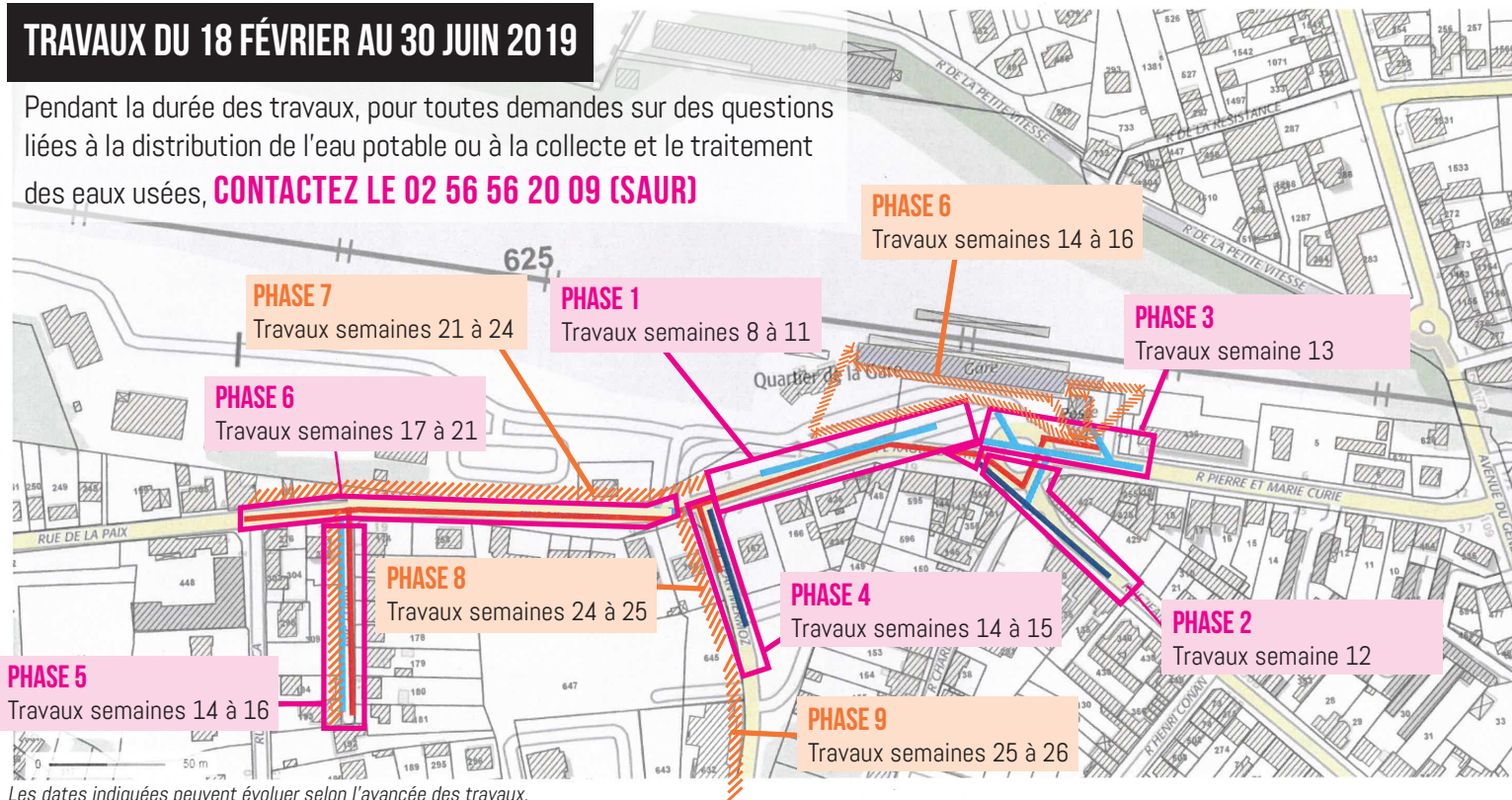
*Pour ce faire, les travaux de réfection des réseaux d'assainissement et d'eau potable, portés par la Communauté de Communes, de réfection des réseaux d'eau pluviale et d'effacement des réseaux électriques, portés par la Ville d'Auray, qui débutent au mois de février, entraîneront des aménagements temporaires nécessaires. Mais sachez que la Communauté de Communes et ses partenaires seront particulièrement vigilants à leur bon déroulement et aux conséquences sur votre vie quotidienne.*

*Sens de circulation, collecte des déchets, transport scolaire, stationnements... nous prenons d'ores et déjà toutes les dispositions nécessaires pour réduire au maximum les éventuelles gênes pour les habitants, usagers des transports, professionnels et commerçants.*

*À ce titre, nous continuerons d'organiser les rencontres de quartier et vous invitons à prendre connaissance, à travers ce document, des différents dispositifs de communication mis en place pour vous tenir informés durant toute la durée de ce projet.*

# TRAVAUX DU 18 FÉVRIER AU 30 JUIN 2019

Pendant la durée des travaux, pour toutes demandes sur des questions liées à la distribution de l'eau potable ou à la collecte et le traitement des eaux usées, **CONTACTEZ LE 02 56 56 20 09 (SAUR)**



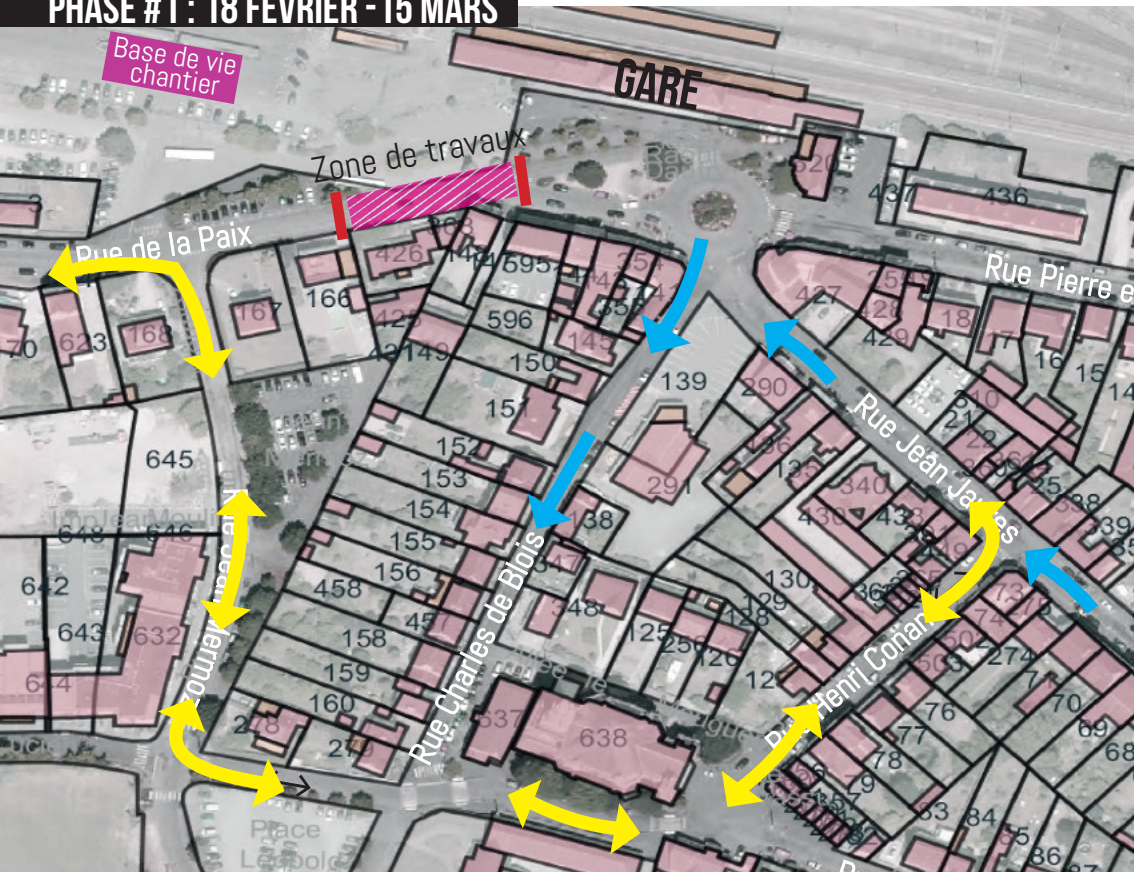
Les dates indiquées peuvent évoluer selon l'avancée des travaux.

## LEGENDE :

- Réfection des réseaux d'assainissement (Auray Quiberon Terre Atlantique)
- Réfection des réseaux d'eau potable (Auray Quiberon Terre Atlantique)
- Réfection des réseaux d'eau pluviale (Ville d'Auray)

//// Réfection des réseaux électriques (Morbihan énergies)





# PHASE #1 : 18 FÉVRIER - 15 MARS



**NATURE DES TRAVAUX**  
Réfection des réseaux d'assainissement et d'eau pluviale.

**CIRCULATION**  
La rue de la Paix est partiellement barrée entre le rond-point situé devant la gare et la rue Jean Mermoz.

La circulation est alors déviée par les rues Charles de Blois et Jean-Mermoz.

-  Zone des travaux
-  Route barrée
- Circulation
-  rues en double sens
-  rues en sens unique

## PHASE #2 : SEM 12-13

base de vie  
chantier



\* Le sens de circulation de cette rue est modifié le temps des travaux

★ Localisation des bacs pour la collecte des déchets

 Zone des travaux  
 Route barrée

## NATURE DES TRAVAUX

Réfection des réseaux d'assainissement, d'eau potable et d'eau pluviale.


## CIRCULATION

La rue Jean Jaurès est partiellement fermée à la circulation, entre le giratoire place Raoul Dautry et la rue Henri Conan. La circulation est déviée par la rue Henri Conan et la rue Jean Mermoz. La mise en place de feux tricolores permet de maintenir la circulation sur une voie rue de la Paix et rue Pierre et Marie Curie. L'accès des riverains est conservé rue Charles de Blois. Le sens de circulation de cette rue, habituellement à sens unique, est modifié pour une circulation en double sens pendant toute la durée des travaux.

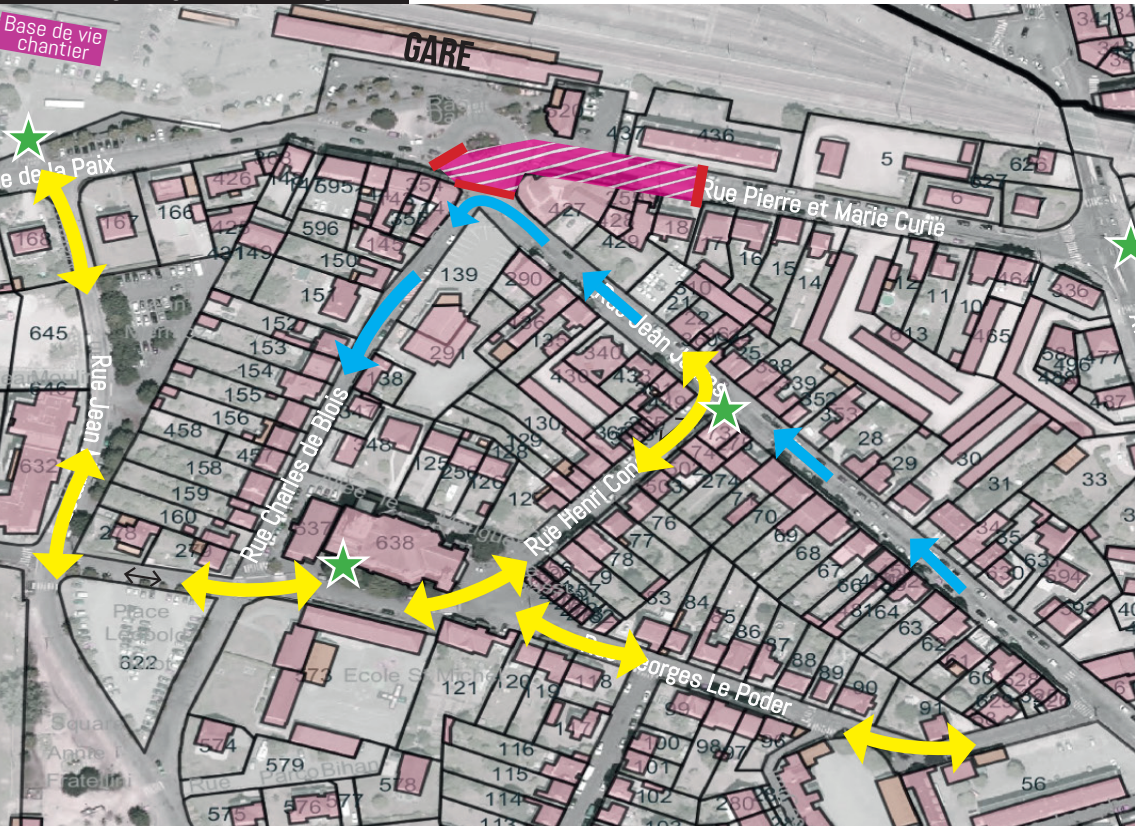
### Circulation

 rues en double sens

 rues en sens unique






 Feux tricolores : circulation par alternat sur une voie

# PHASE #3 : FIN MARS



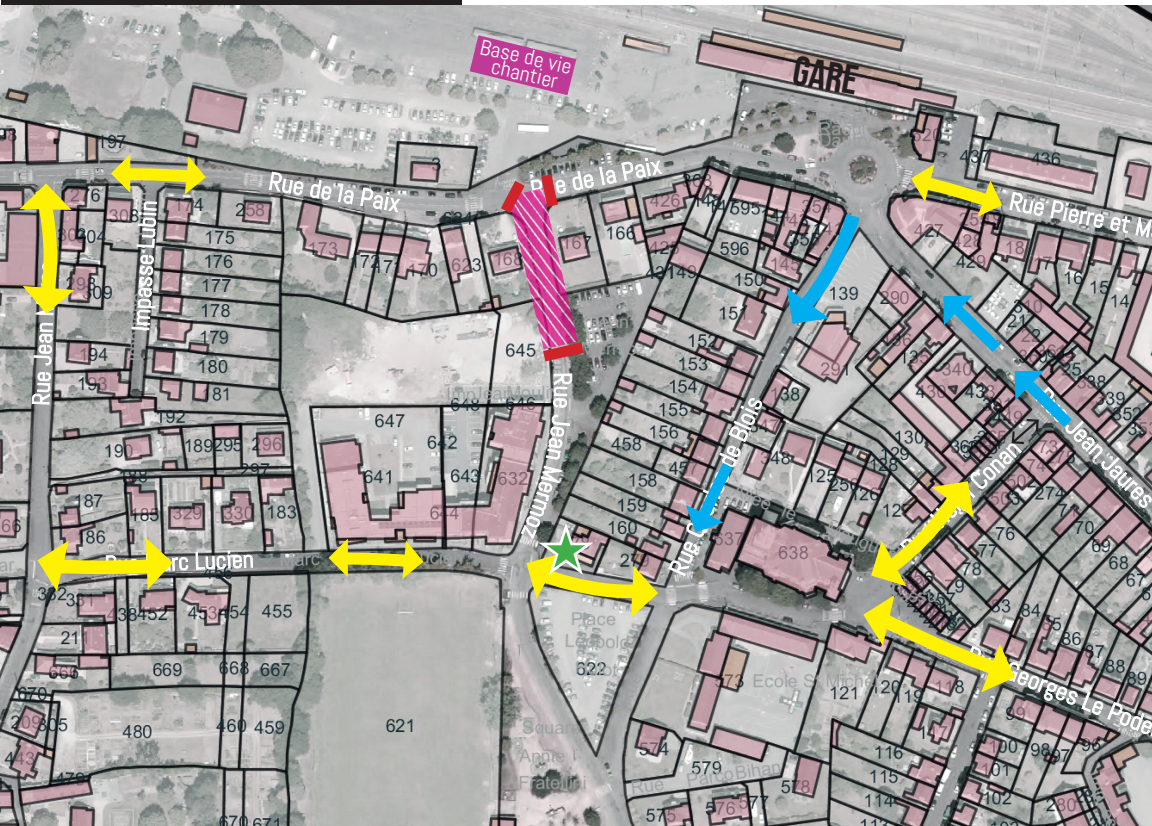
**NATURE DES TRAVAUX**  
Réfection des réseaux d'assainissement et d'eau pluviale.

**CIRCULATION**  
La rue Pierre et Marie Curie est partiellement barrée à partir du rond-point situé devant la gare. L'accès au rond-point est également barré depuis la rue Jean Jaures. La circulation est alors déviée par les rues Jean Mermoz et Charles de Blois, Henri Conan ou Georges Le Poder.

-  Zone des travaux
-  Route barrée
- Circulation
-  rues en double sens
-  rues en sens unique
-  Localisation des bacs pour la collecte des déchets



## PHASE #4 : DU 2 AU 11 AVRIL



### NATURE DES TRAVAUX

Réfection des réseaux d'assainissement et d'eau potable.

### CIRCULATION

Le haut de la rue Jean Mermoz est barrée. La circulation est alors déviée par les rue Jean Marca, Charles de Blois, Marc Lucien et Georges Le Poder.

 Zone des travaux

 Route barrée

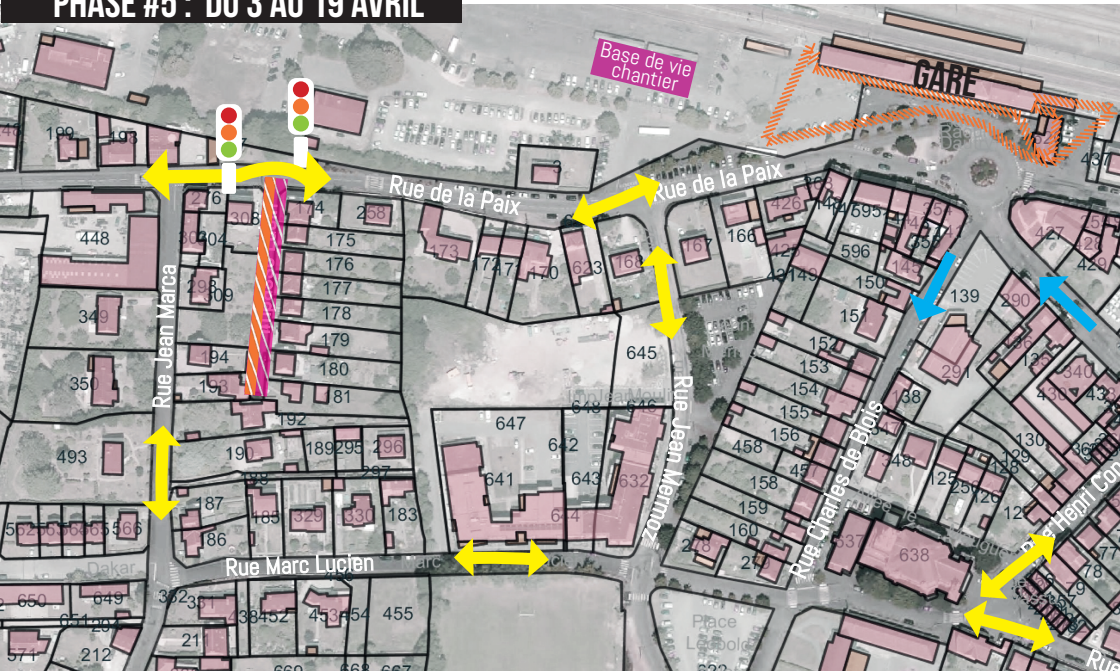
#### Circulation

 rues en double sens

 rues en sens unique

 Localisation des bacs pour la collecte des déchets

**PHASE #5 : DU 3 AU 19 AVRIL**



**NATURE DES TRAVAUX**



Réfection des réseaux d'assainissement et d'eau pluviale. En parallèle débute la première phase des travaux électriques par Morbihan Énergie : d'effacement des réseaux impasse Lubin ainsi que des travaux électriques autour de la gare pour les futurs besoins du projet.


**CIRCULATION**


L'impasse Lubin n'est accessible qu'aux riverains. Les travaux impacteront également la circulation de la rue de la Paix qui se fera sur une voie via un alternat par feux tricolores.

Les travaux réalisés autour de la gare n'ont aucun impact sur la circulation.

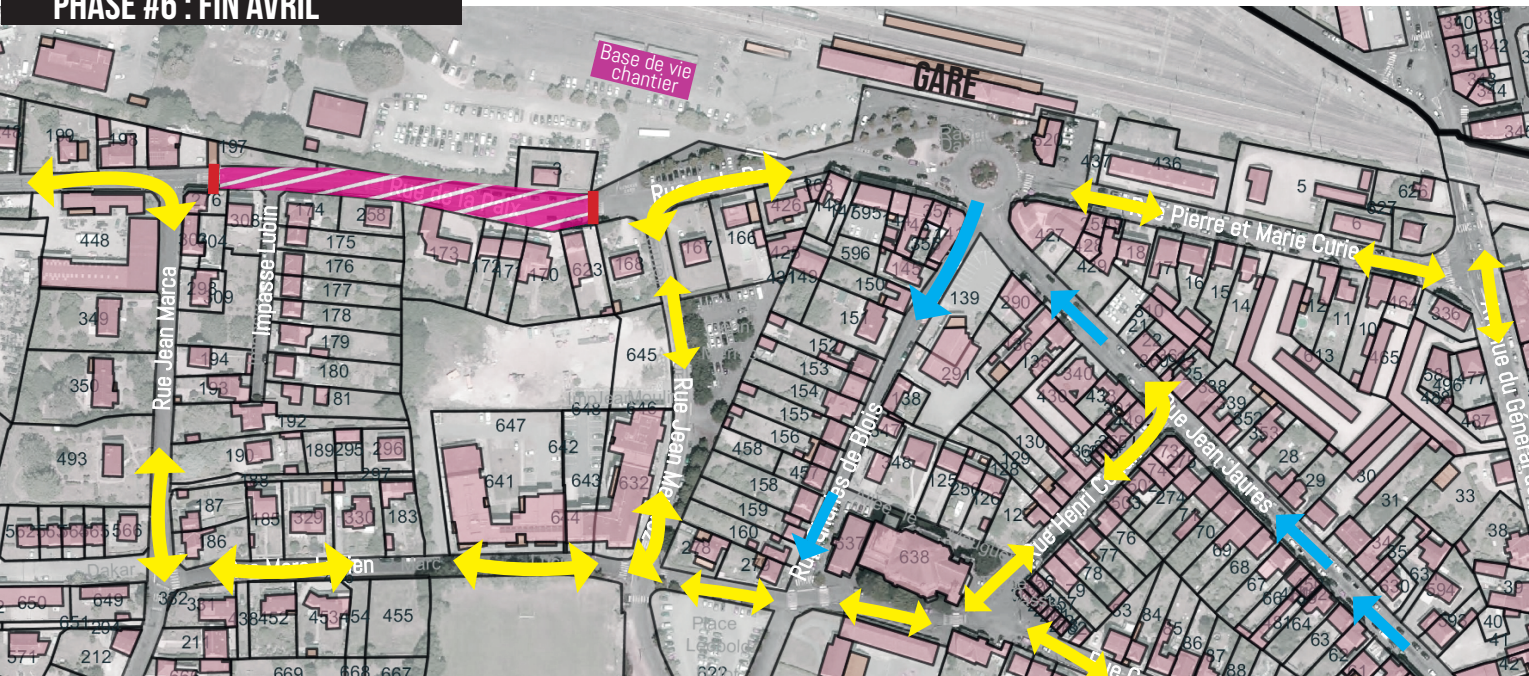
-  Zone des travaux
-  Route barrée

- Circulation
-  rues en double sens
  -  rues en sens unique

-  Feux tricolores : circulation par alternat sur une voie



-  Réfection des réseaux électriques (Morbihan énergies)

# PHASE #6 : FIN AVRIL



-  Zone des travaux
-  Route barrée

## Circulation

-  rues en double sens
-  rues en sens unique

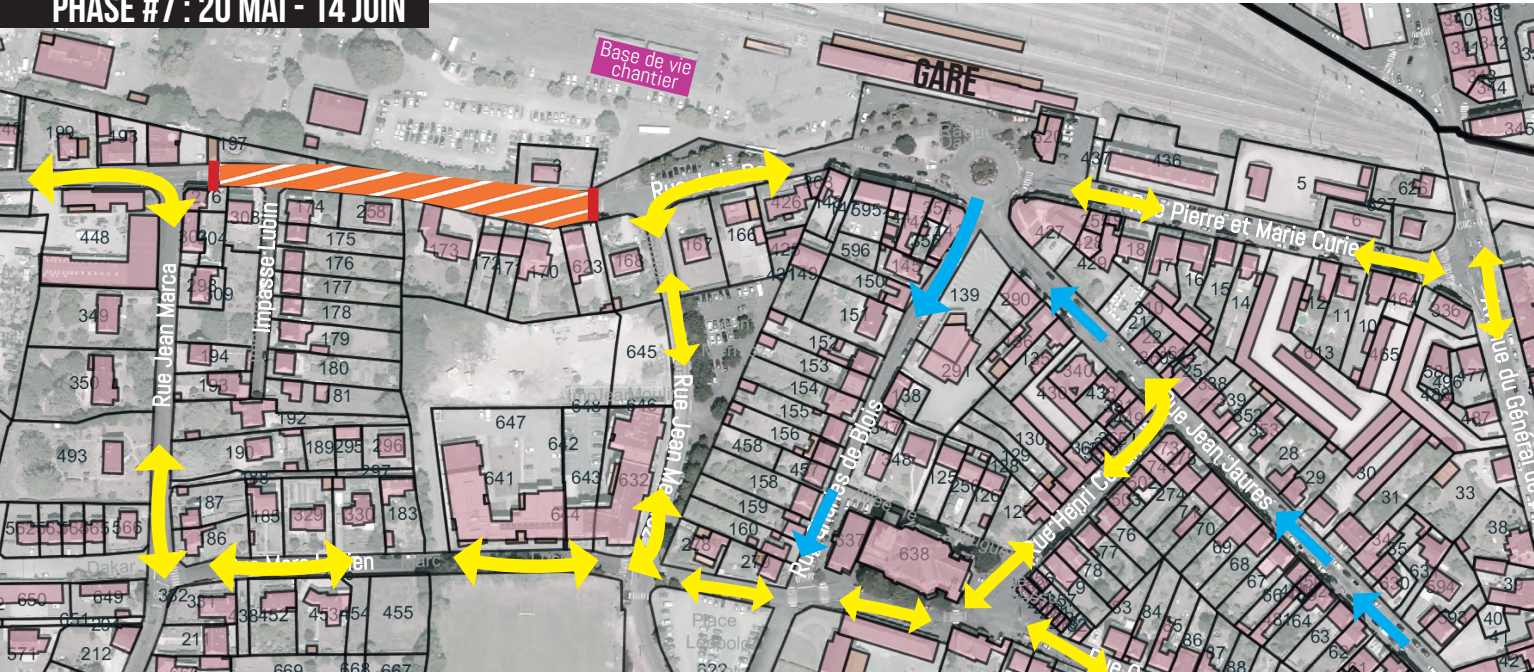
## NATURE DES TRAVAUX

Réfection des réseaux d'assainissement.

## CIRCULATION

La rue de la Paix est partiellement barrée, la circulation est alors déviée par les rues Jean Mermoz et Jean Marca.

# PHASE #7 : 20 MAI - 14 JUIN



Zone des travaux



Route barrée

### Circulation



rues en double sens



rues en sens unique

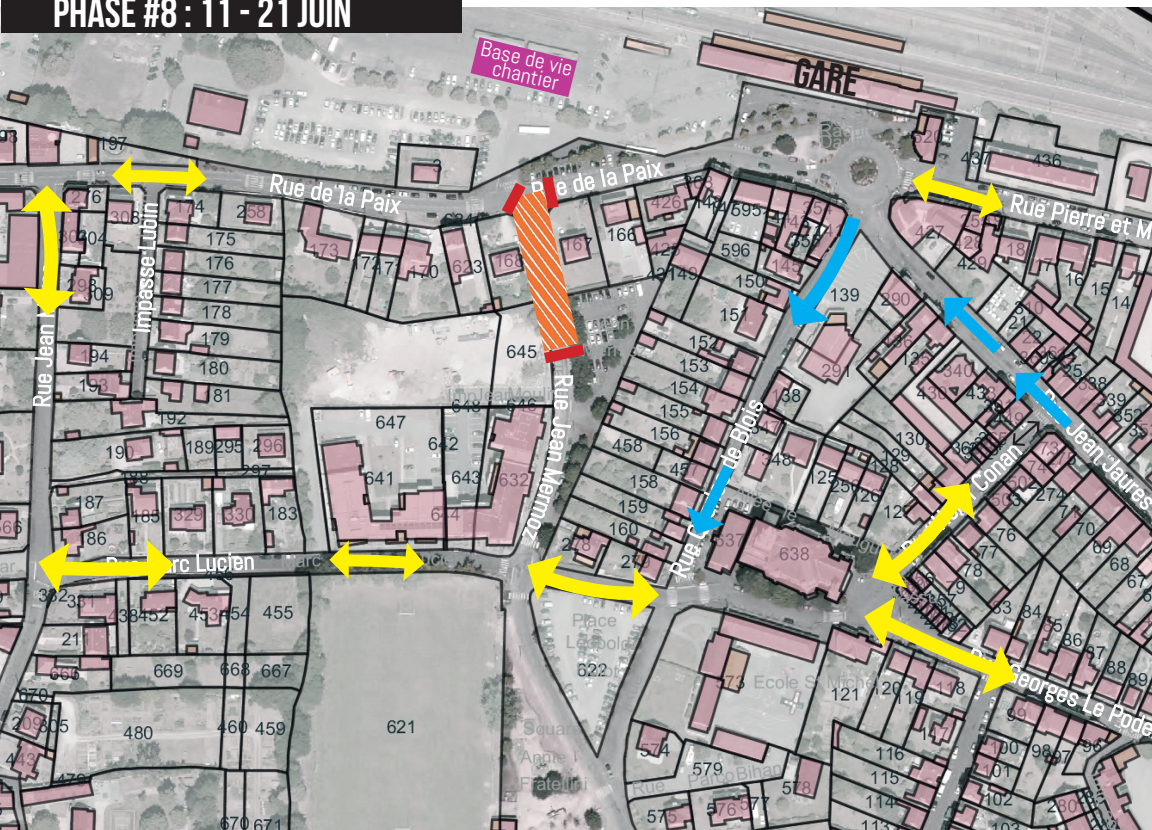
### NATURE DES TRAVAUX

Effacement et réfection des réseaux électriques, de l'éclairage et des télécoms rue de la Paix.

### CIRCULATION

La rue de la Paix est partiellement barrée, la circulation est alors déviée par les rues Jean Mermoz et Jean Marca.

# PHASE #8 : 11 - 21 JUIN



## NATURE DES TRAVAUX

Réfection des réseaux électriques pour les futurs besoins de la nouvelle gare.  
Effacement des réseaux électriques, de l'éclairage et des télécoms de la rue Jean Mermoz.


## CIRCULATION

Le haut de la rue Jean Mermoz est barrée. La circulation est alors déviée par les rue Jean Marca, Charles de Blois et Marc Lucien.

 Zone des travaux

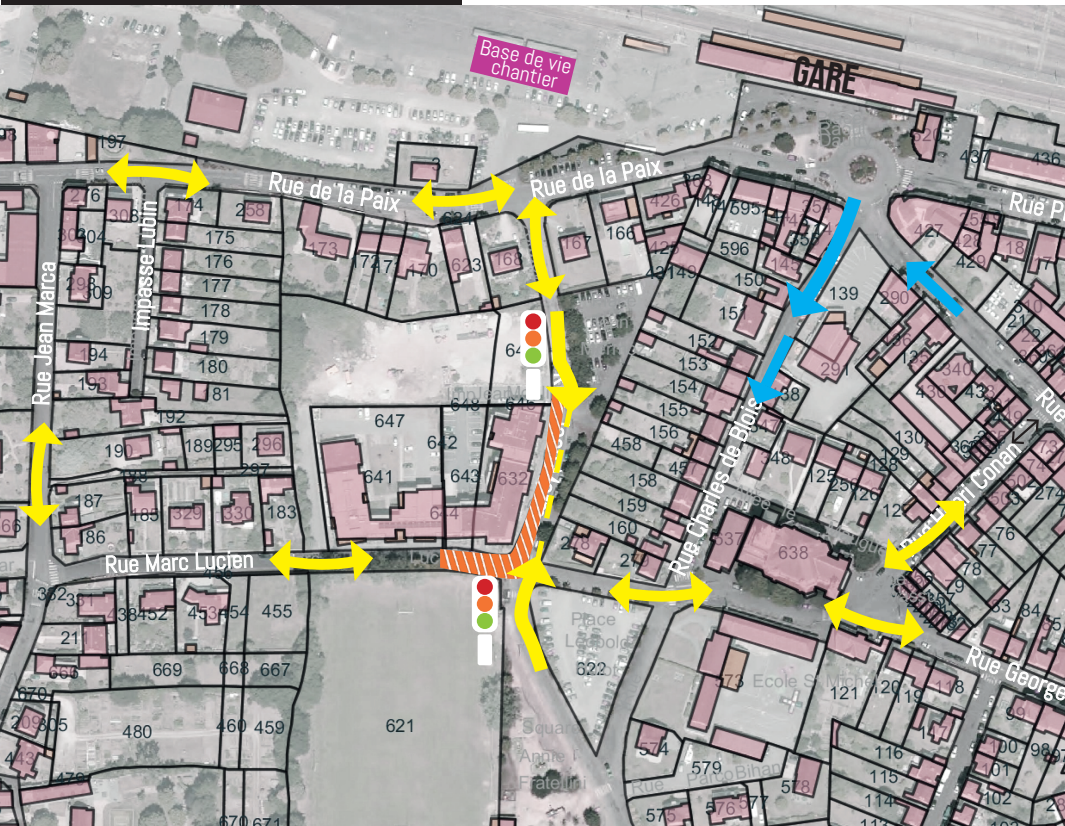
 Route barrée

### Circulation

 rues en double sens

 rues en sens unique

# PHASE #9 : 17 - 28 JUIN



### NATURE DES TRAVAUX

Réfection des réseaux électriques pour les futurs besoins de la nouvelle gare. Effacement des réseaux d'électricité, d'éclairage et des télécoms de la rue Mermoz et une partie de la rue Marc Lucien.

### CIRCULATION


La circulation est maintenue et se fait en alternat sur une seule voie par le biais de feux tricolores dans la rue Jean Mermoz.


 Zone des travaux

 Route barrée

#### Circulation

 rues en double sens

 rues en sens unique

 Feux tricolores : circulation par alternat sur une voie

# RESTEZ INFORMÉS

## Un site internet dédié

### WWW.GARE-AURAY-QUIBERON.FR

Actualités, détails du projets, plans, calendrier... retrouvez toutes les informations et suivez l'avancée du projet sur le site internet dédié au Pôle d'Échanges Multimodal.

## À votre écoute

Il vous est possible de faire part de vos demandes et suggestions :

- > en ligne : via **un formulaire sur le site dédié** [www.gare-auray-quiberon.fr](http://www.gare-auray-quiberon.fr)
- > **dans un registre à votre disposition** à « la base de vie » du chantier



## Une Newsletter

Inscrivez-vous en ligne et recevez, à chaque grande étape, les informations dédiées au projet. Calendrier des événements, rencontres de quartier, détails des travaux à venir et des aménagements mis en place pour faciliter votre quotidien y seront expliqués.

## Des alertes sms

Recevez sur votre téléphone portable les alertes vous rappelant les grandes dates des travaux et les temps forts du projet.

### Je souhaite Rester informé

MON COURRIEL :

(Ex.: nom@domaine.dom)

MON TÉLÉPHONE :

(Ex.: 0611223344)

✓ JE M'ABONNE !

[WWW.GARE-AURAY-QUIBERON.FR](http://WWW.GARE-AURAY-QUIBERON.FR)



Communauté de Communes AURAY QUIBERON TERRE ATLANTIQUE  
Pôle Technique et Infrastructures  
Porte Océane - 40, rue du Danemark - CS 70447 - 56404 AURAY Cedex